

Jak uczestniczyć w procesie normalizacji?

Jolanta Kochańska
Zastępca Prezesa PKN

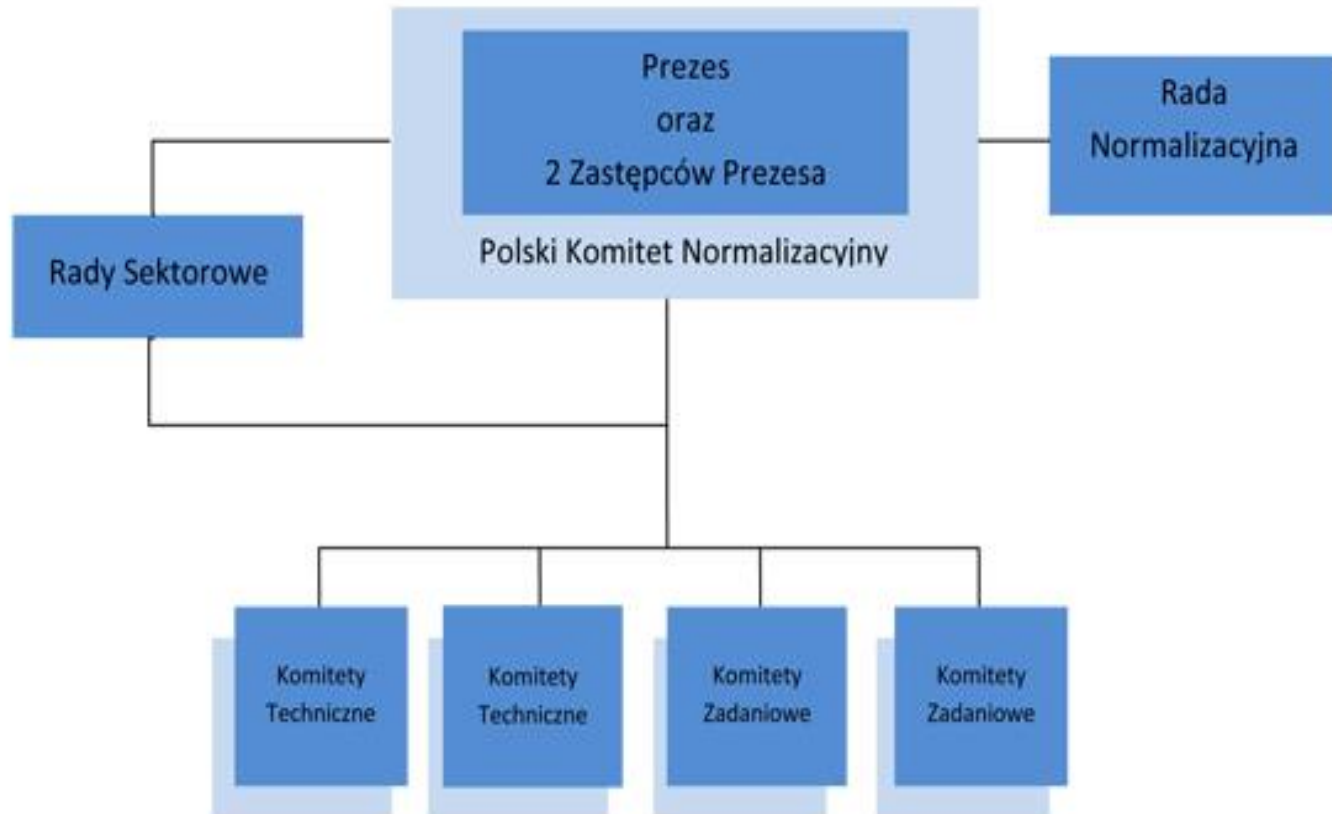
Konferencja: Praktyczne aspekty stosowania norm i oceny zgodności
Warszawa 18 maja 2013



Główne założenia systemu normalizacji w Polsce

- Odrębna jednostka normalizacyjna, umieszczonej poza strukturami administracji rządowej
- Opracowywanie norm przez komitety techniczne - brak administracyjnego wpływu na treść normy
- Harmonizacja norm krajowych z normami regionalnymi i/lub międzynarodowymi
- **Umożliwienie uczestniczenia w procesie opracowywania norm wszystkim zainteresowanym**
- Konsens - podstawą procesu opracowywania norm
- Dobrowolność stosowania norm
- Powszechna dostępność
- Jeden rodzaj normy - PN, zatwierdzana przez Prezesa PKN

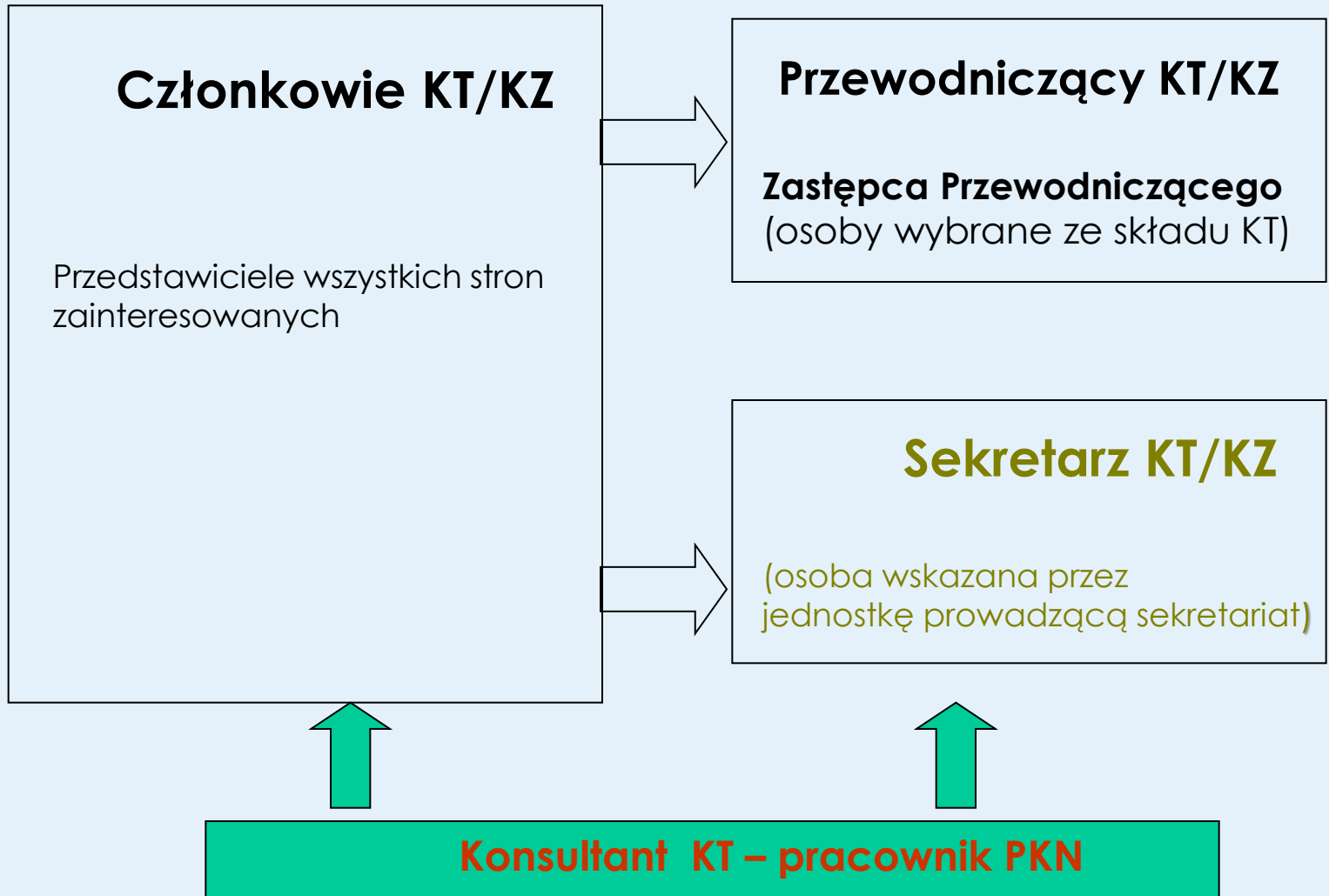
Schemat systemu



Elementy systemu

- **Polski Komitet Normalizacyjny (PKN)**- państwowa jednostka organizacyjna, decyzyjny element systemu, odpowiedzialna za działalność normalizacyjną w kraju
- **Rada Normalizacyjna** - organ opiniodawczy w sprawach dotyczących stanu i kierunków rozwoju normalizacji, wniosków o powołanie i odwołanie komitetów technicznych, przepisów wewnętrznych PKN dotyczących opracowywania dokumentów normalizacyjnych
- **Komitety techniczne (KT)**- kolegialne organy wykonawcze, powoływane przez Prezesa PKN, prowadzące prace normalizacyjne w zakresie powierzonej im tematyki na szczeblu krajowym oraz regionalnym i międzynarodowym
- **Komitety Zadaniowe (KZ)** – ciała kolegialne powoływane przez Prezesa PKN do wykonania określonego zadania normalizacyjnego (np. do opracowania jednego lub kilku projektów norm)
- **Rady Sektorowe (RS)**, składające się z Przewodniczących Komitetów Technicznych i Komitetów Zadaniowych danego Sektora WPN, koordynujące działania w zakresie tematyki danego Sektora.

Komitety techniczne/zadaniowe



Udziału podmiotów w KT i KZ Stan 31.12. 2012

Rodzaj podmiotu	Liczba podmiotów	Liczba członkostw	Liczba reprezentantów
Organy administracji rządowej	53	194	213
Organizacje, jednostki gospodarcze, spółki prawa handlowego	727	1192	1214
Organizacje pracodawców	20	35	38
Organizacje konsumenckie	2	13	10
Organizacje zawodowe	30	41	51
Organizacje naukowo-techniczne	105	467	534
Szkoły wyższe i nauka	108	657	798
Inne	4	4	6
Ogółem	1049	2603	2864

Jak zostać członkiem KT/KZ

Członkami KT/KZ mogą zostać podmioty działające i zarejestrowane na terenie RP, zainteresowane w zakresie tematycznym danego KT/KZ, po złożeniu dokumentów wymaganych przepisami wewnętrznymi PKN

Jak zostać członkiem KT

The screenshot shows the PKN website interface. At the top left is the PKN logo and name. To the right is a search bar with the text "Szukaj na stronie" and a search button. Further right are logos for "PZN" and "MODUL MKT". Below the header is a navigation menu with items: "NORMALIZACJA", "INFORMACJE O PN", "NORMY A PRAWO", "CERTYFIKAT ZGODNOŚCI Z PN", "SZKOLENIA", and "O PKN".

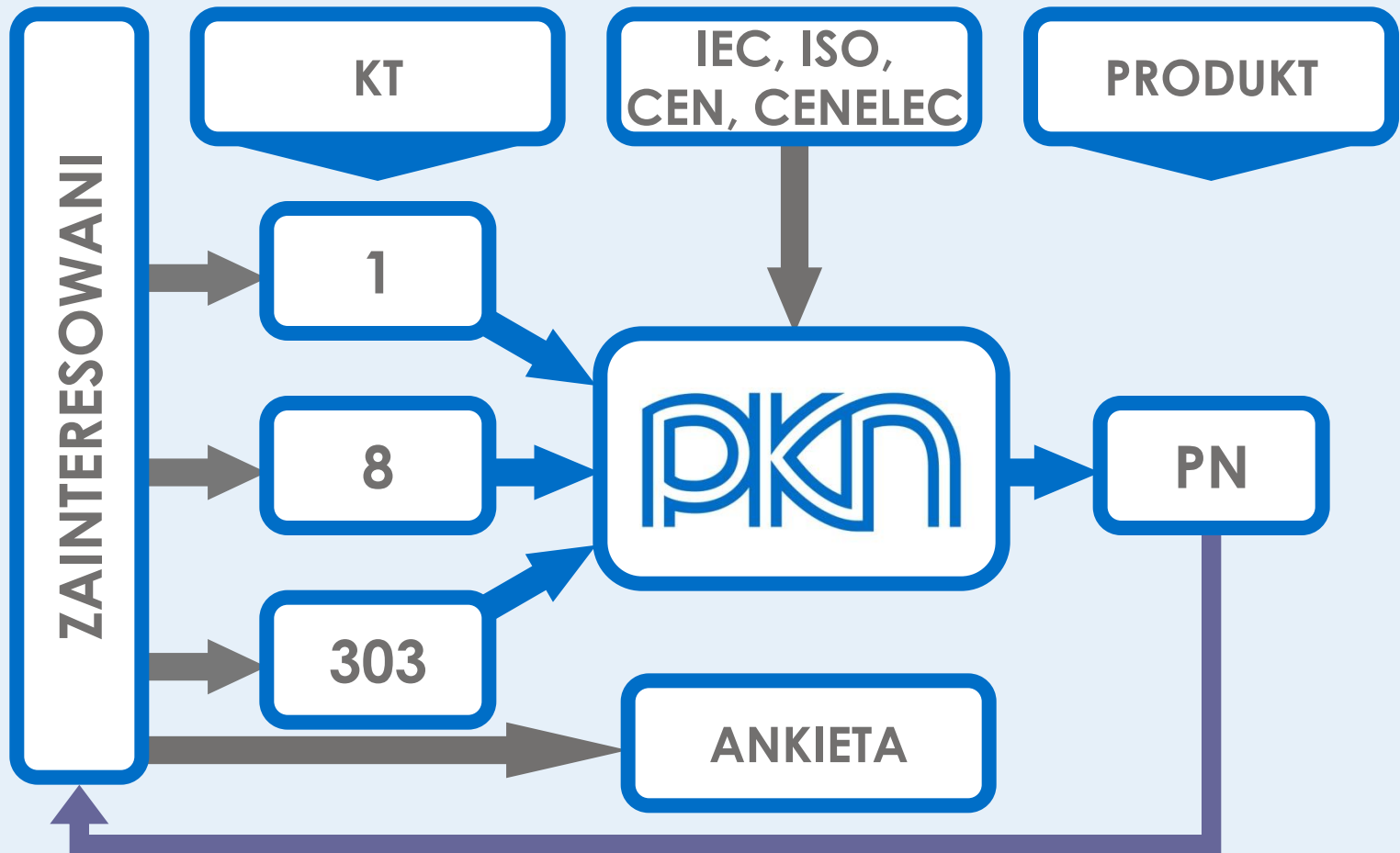
The main banner features the text "POLSKA NORMA ON-LINE ZA GROSZE?" in large blue letters, with an image of a laptop and tablet displaying documents. Below the banner is the text "Wkrótce otwarcie czytelní" and a pagination sequence "1 2 3 4 5 6 7 8 9 10 11 12".

Below the banner is a "Strefa klienta" section with a search bar for norms ("Wyszukiwarka norm") and a list of services: "Sklep", "Formularz zamówienia", "Produkty i usługi", "Szkolenia", and "Znak PN".

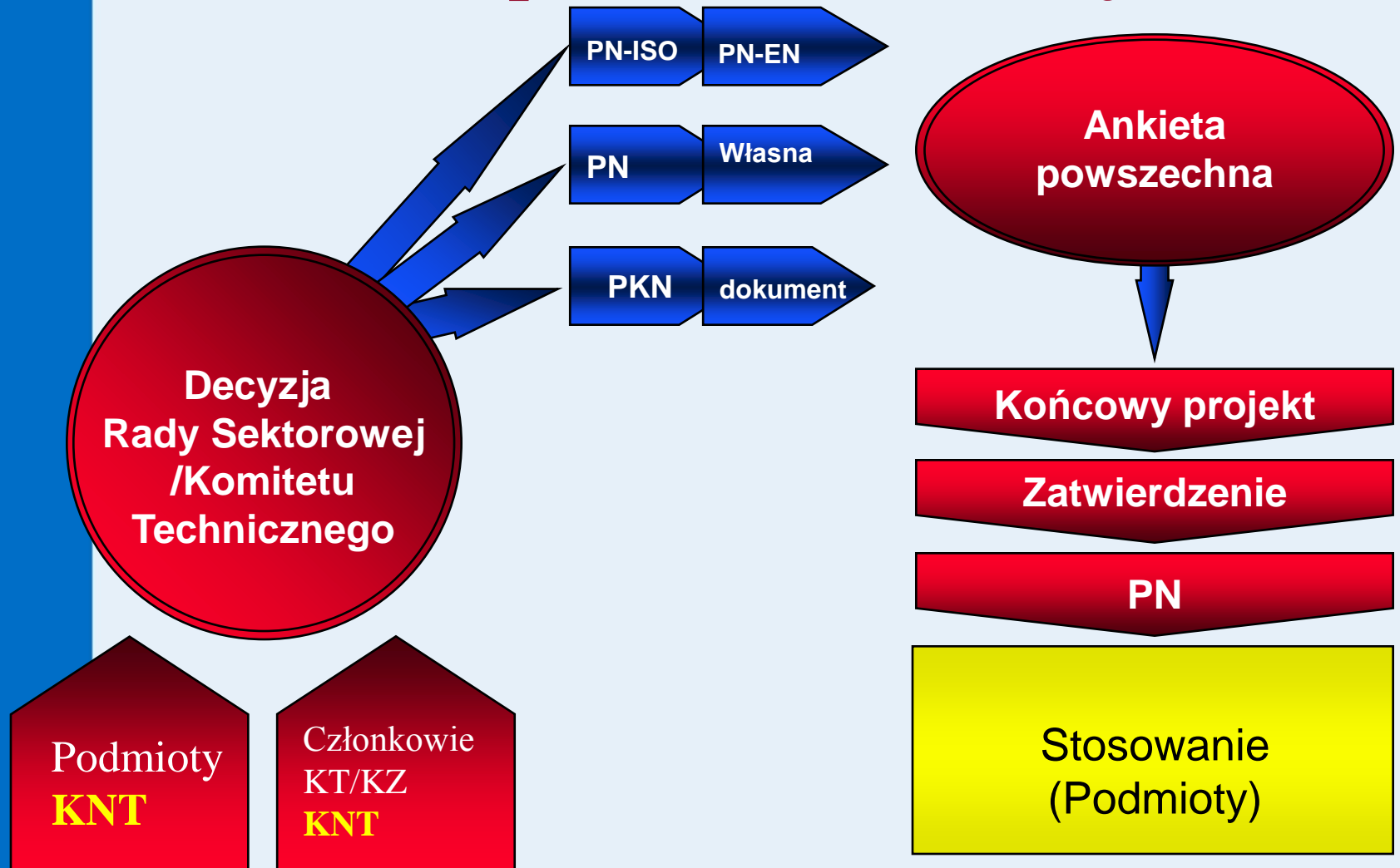
To the right is a "Strefa normalizacji" section with a photo of people in a meeting and a list of options: "Zostań ekspertem CEN/CENELEC", "Zostań członkiem KT/KZ", "Ankieta powszechna", and "Nowe warsztaty".

At the bottom, there are sections for "Informacje" and "Pozostałe informacje".

UDZIAŁ W TWORZENIU PN



Skrót procesu normalizacji




Jak zgłosić uwagi do prac normalizacyjnych

Uwagi do projektów Polskich Norm oraz projektów Norm Europejskich (przyszłych Polskich Norm) można zgłaszać w ramach ankiety powszechnej oraz biorąc udział w pracach Komitetu Technicznego.



Propozycje opracowania PN można zgłosić do PKN z podaniem źródła finansowania.

Ankieta powszechna projektów PN




POLSKI KOMITET NORMALIZACYJNY

Szukaj na stronie



- » [NORMALIZACJA](#)
- » [INFORMACJE O PN](#)
- » [NORMY A PRAWO](#)
- » [CERTYFIKAT ZGODNOŚCI Z PN](#)
- » [SZKOLENIA](#)
- » [O PKN](#)



Wszystkie normy 20% taniej!
Prenumerata Polskich Norm i dokumentów normalizacyjnych
Dowiedz się więcej

1 2 3 4 5 6 7 **8** 9 10 11 12

» [Strona główna](#)


Strefa klienta

Wyszukiwarka norm
Wpisz numer normy

» [Wyszukiwanie zaawansowane](#) **SZUKAJ >**

- » [Sklep](#)
- » [Formularz zamówienia](#)
- » [Produkty i usługi](#)
- » [Szkolenia](#)
- » [Znak PN](#)

Strefa normalizacji



- » [Zostań ekspertem CEN/CENELEC](#)
- » [Zostań członkiem KT/KZ](#)
- Ankieta powszechna**
- » [Nowe warsztaty](#)

Informacje

Pozostałe informacje

Członkostwo

		Sektor elektrotechniczny	Sektor telekomunikacyjny
szczebel krajowy	<p>Krajowa jednostka normalizacyjna</p>	Krajowa jednostka normalizacyjna	NSO
szczebel europejski		CENELEC	ETSI
szczebel międzynarodowy		IEC	ITU

Jak zostać ekspertem w WG CEN, CENELEC, ISO lub IEC

Polscy eksperci mogą być zgłaszani do udziału w pracach grup roboczych (*Working Groups, WG*) organów technicznych CEN, CENELEC, ISO i IEC wyłącznie przez krajową jednostkę normalizacyjną, jaką jest Polski Komitet Normalizacyjny

Osoby zainteresowane uczestnictwem w pracach WG powinny zgłosić ten fakt do wiodącego w danym zakresie tematycznym Komitetu Technicznego/Komitetu Zadaniowego

Jak uczestniczyć w normalizacji?

PKN POLSKI KOMITET NORMALIZACYJNY

Szukaj na stronie

bip

MODUŁ MKT

NORMALIZACJA

- INFORMACJE O PN
- NORMY A PRAWO
- CERTYFIKAT ZGODNOŚCI Z PN
- SZKOLENIA
- O PKN

NOWE INICJATYWY NORMALIZACYJNE

DZIAŁALNOŚĆ NORMALIZACYJNA PKN

JAK UCZESTNICZYĆ W NORMALIZACJI

- ORGANY TECHNICZNE
- SEKTORY NORMALIZACJI
- PRACE NORMALIZACYJNE

Nowość!
System Zarządzania Normami
Dowiedz się więcej

Strona główna

Strefa klienta

Wyszukiwarka norm

- Jak zostać członkiem KT/KZ
- Jak zostać ekspertem w WG CEN lub CENELEC
- Jak zostać ekspertem w WG ISO lub IEC
- Jak zostać wykonawcą prac normalizacyjnych
- Jak zgłosić uwagi do prac normalizacyjnych
- Jak zgłosić propozycję normy
- Jak zamówić opracowanie norm

Sklep

Formularz zamówienia

Strefa normalizacji

- Zostań ekspertem CEN/CENELEC

1 2 3 4 5 6 7 8 9 **10** 11 12

Korzyści z pracy w KT

- **KT są odpowiedzialne za treść merytoryczną norm**
- **Udział w pracach KT daje możliwość bezpośredniego wpływania na treść norm**
- **Znajomość prac prowadzonych w KT daje przewagę nad konkurencją, pozwala właściwie planować inwestycje**
- **Członek KT otrzymuje projekt Polskiej Normy w tym także projekt normy, która w przyszłości będzie identyczna z Normą Europejską**
- **Projekt Normy Międzynarodowej otrzymuje tylko członek KT**

KORZYŚCI ZE STOSOWANIA NORM

Normy pomagają firmom osiągnąć ich cele strategiczne i wypełnić ich zadania biznesowe :

- bezpieczne środowisko operacyjne
- redukcja kosztów rozwoju
- lepszy zwrot inwestycji

Norma z dokumentu ściśle technicznego staje się dokumentem ekonomicznym

Oznacza to konieczność zaangażowania się w normalizację kierownictwa firm.

Piramida inwestycyjna

Odpowiedzialność za
Sekretariat CEN/ISO

Aktywny udział w Komitecie
technicznym/grupie roboczej
(CEN/ISO) w charakterze delegata
krajowego

Odpowiedzialność za Sekretariat KT

Udział w krajowym Komitecie technicznym

Zgłaszanie uwag do projektów norm

Informacja o projektach

Informacja o opublikowanych normach

DZIĘKUJĘ ZA UWAGĘ

